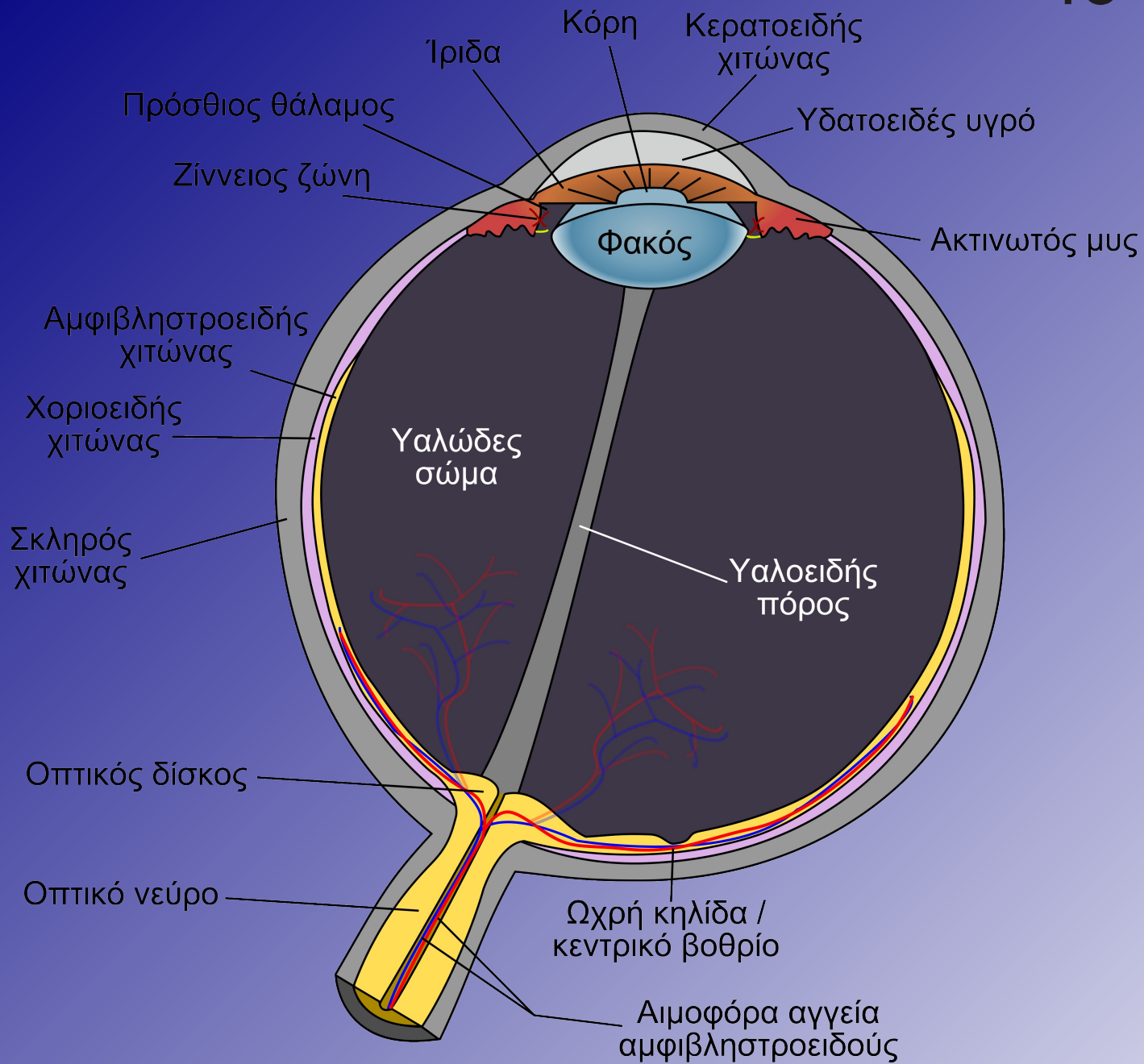




Εισαγωγή στα ερασιτεχνικά τηλεσκόπια

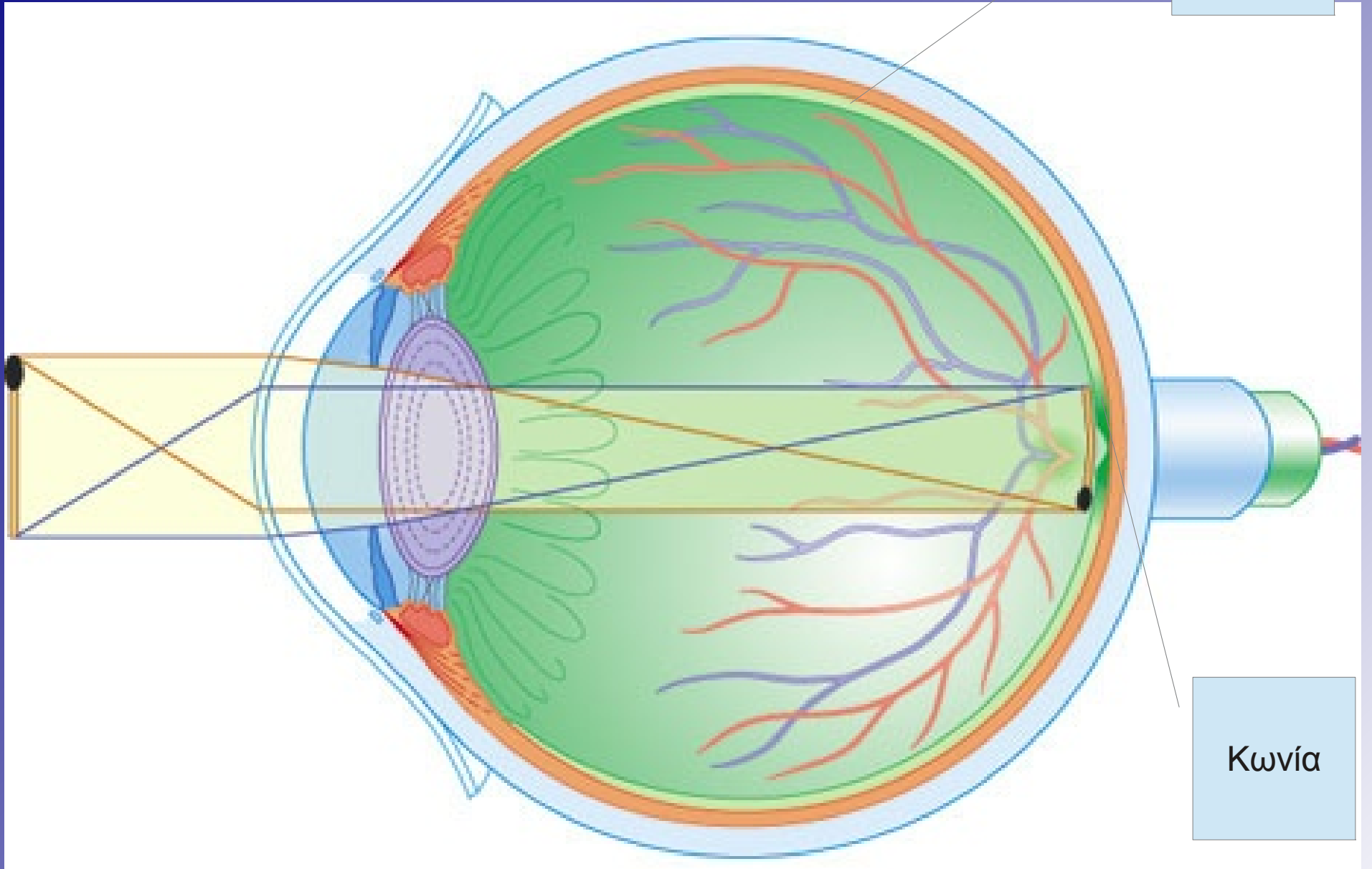


Το ανθρώπινο μάτι

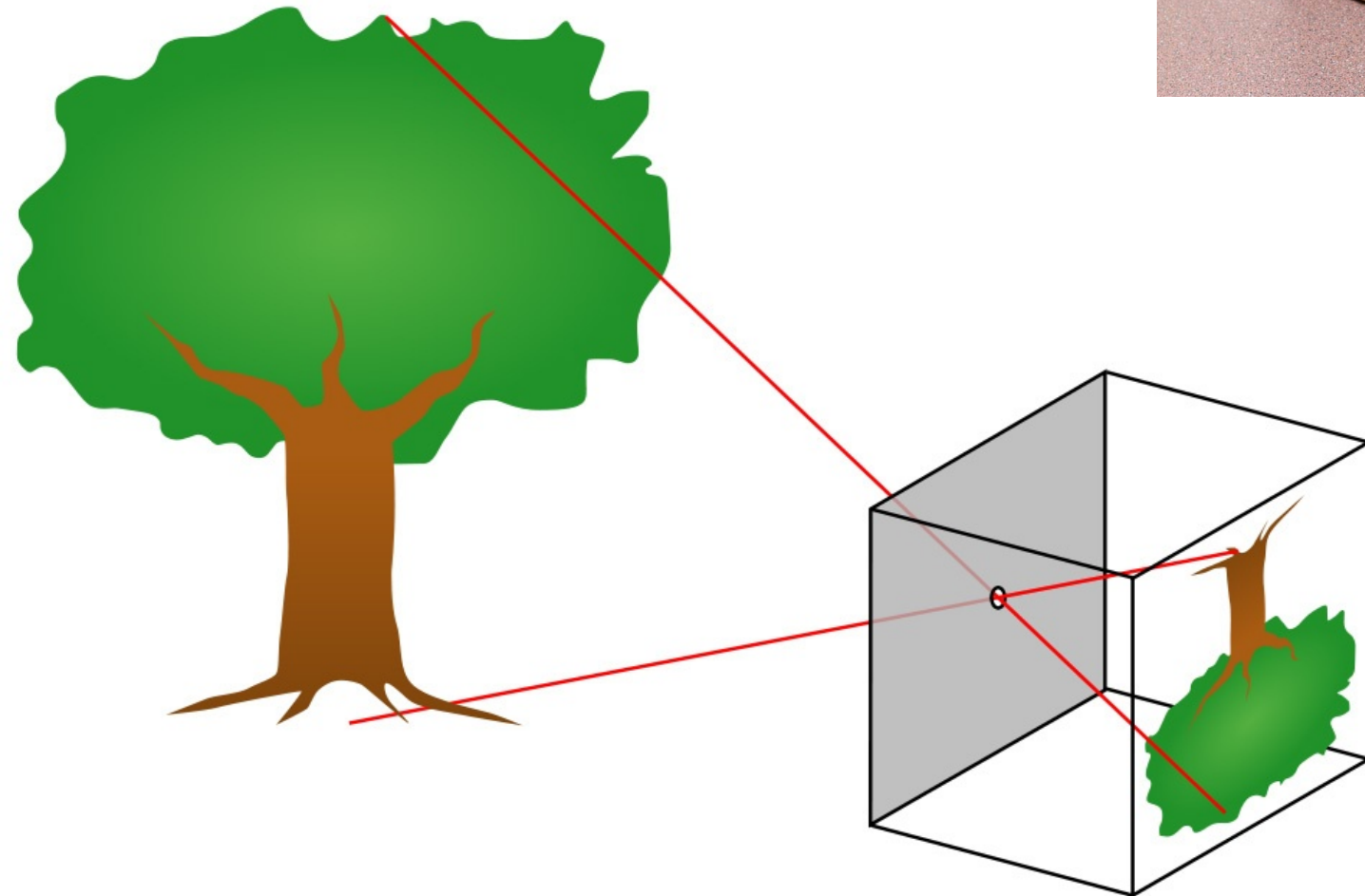


Σχηματισμός ειδώλου

Ραβδία



Κωνία



Principle of a pinhole camera. Light rays from an object pass through a small hole to form an image.

Basics of Photography

Τηλεσκόπιο του Γαλιλέου (1610)

Our very precise clone of Galileo's telescope meets the 400 year old original at the IMSS museum in Florence Italy.



Our replica is being held up in front of the cabinet containing Galileo's original IMSS 2428 telescope for comparison. The telescopes are the same size. The original appears smaller because it is further away from the camera.

The comparison of the two telescopes shows how beautiful the original

instrument must have been and how faithfully we have been able to replicate it.

Τηλεσκόπιο Νεύτωνα (1668)













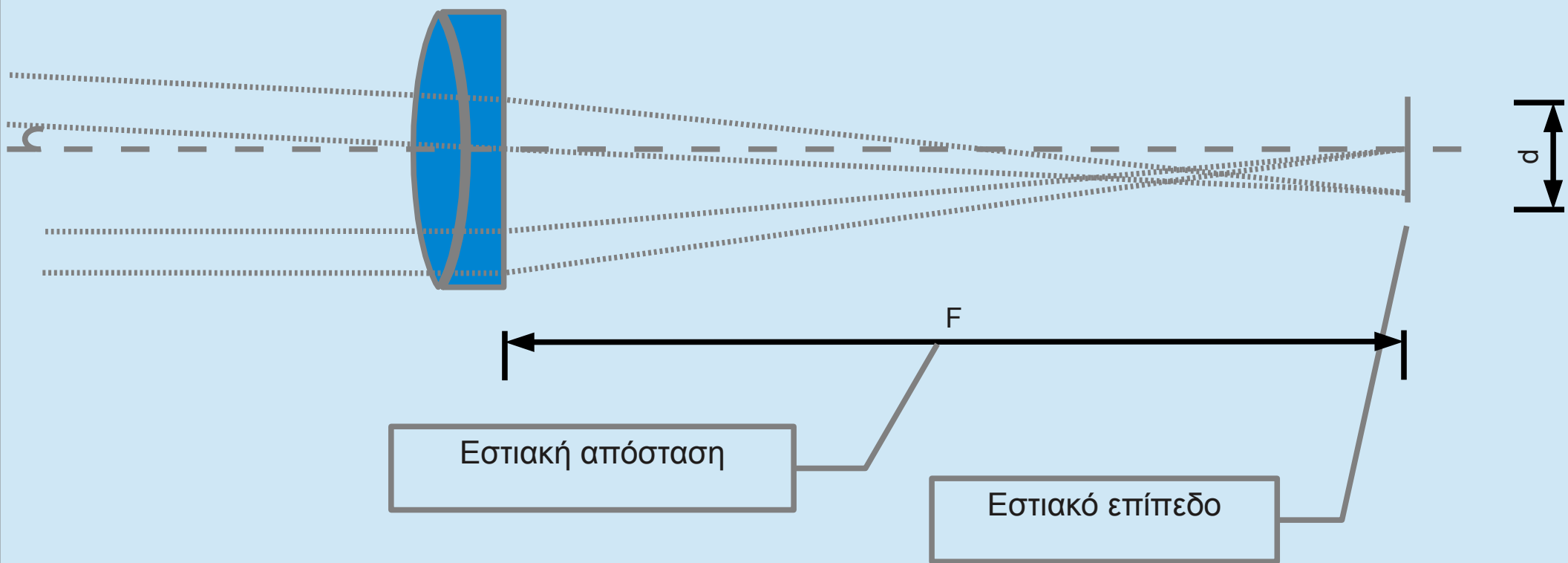
Τύποι Τηλεσκοπίων

- Διοπτρικά
- Κατοπτρικά
- Καταδιοπτρικά



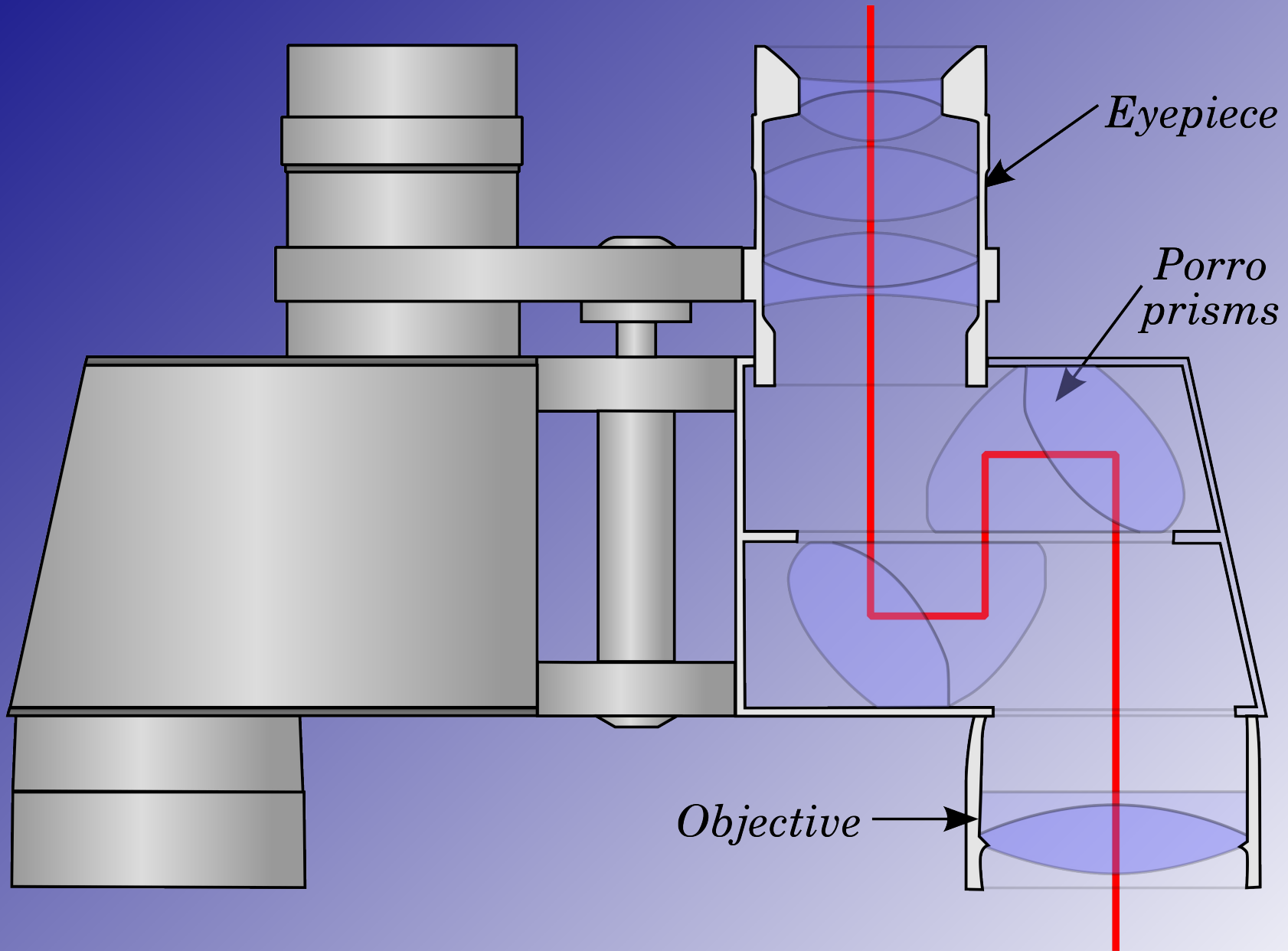


Διοπτρικό Αχρωματικό





Κυάλια

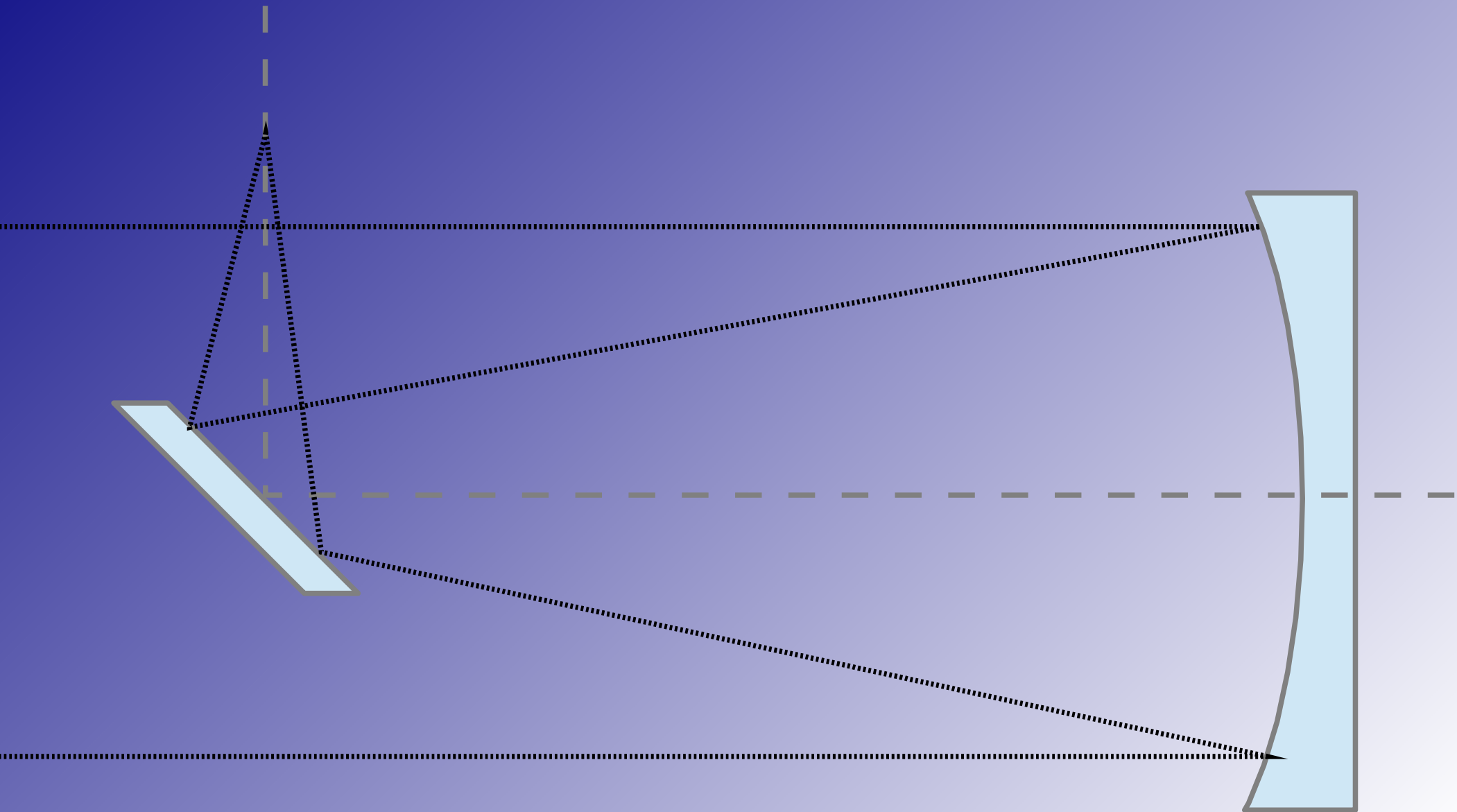




TELESCOPE
D=130mm F=650mm
Coated Optics
Made in China

Sky-Watcher

Κατοπτρικό (Νευτώνειο)





CELESTRON

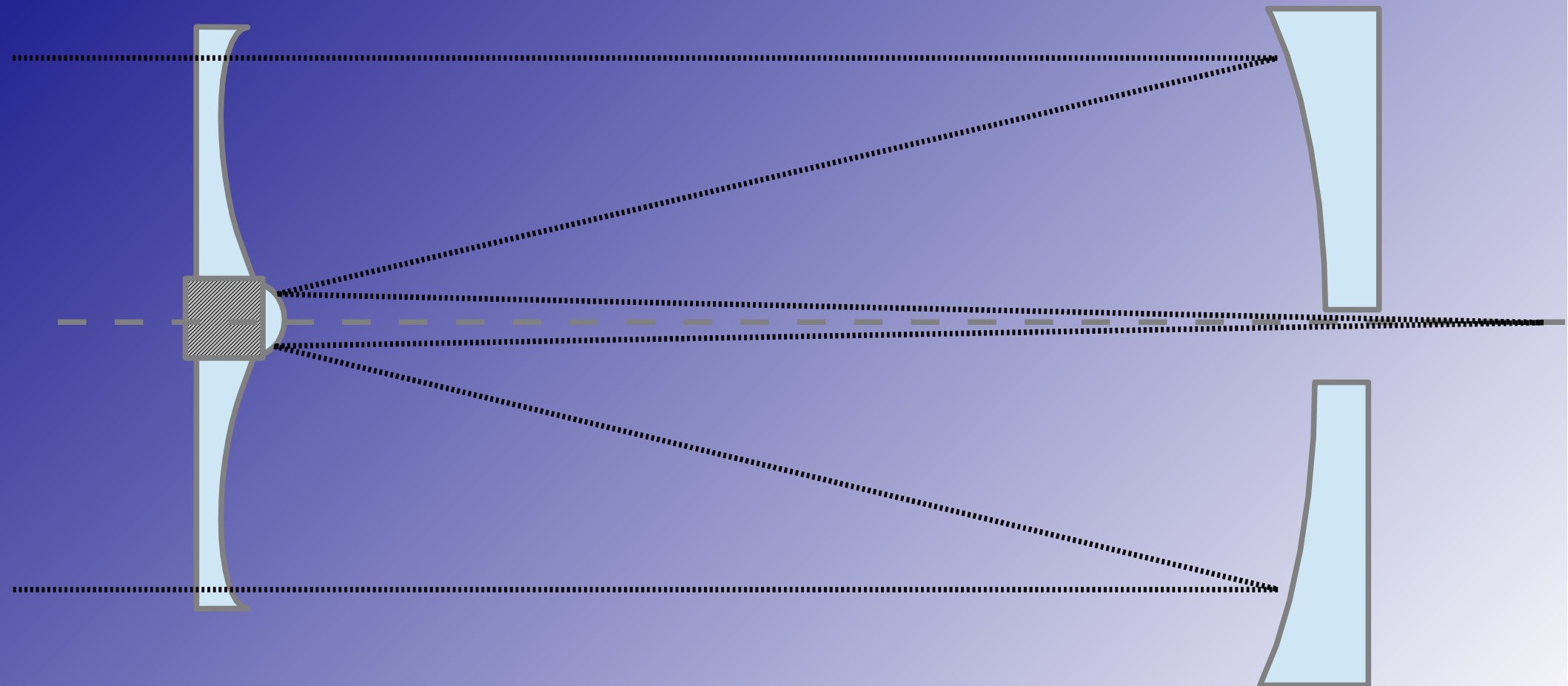
FL 2350mm

F/10

StarBright XLT COATING

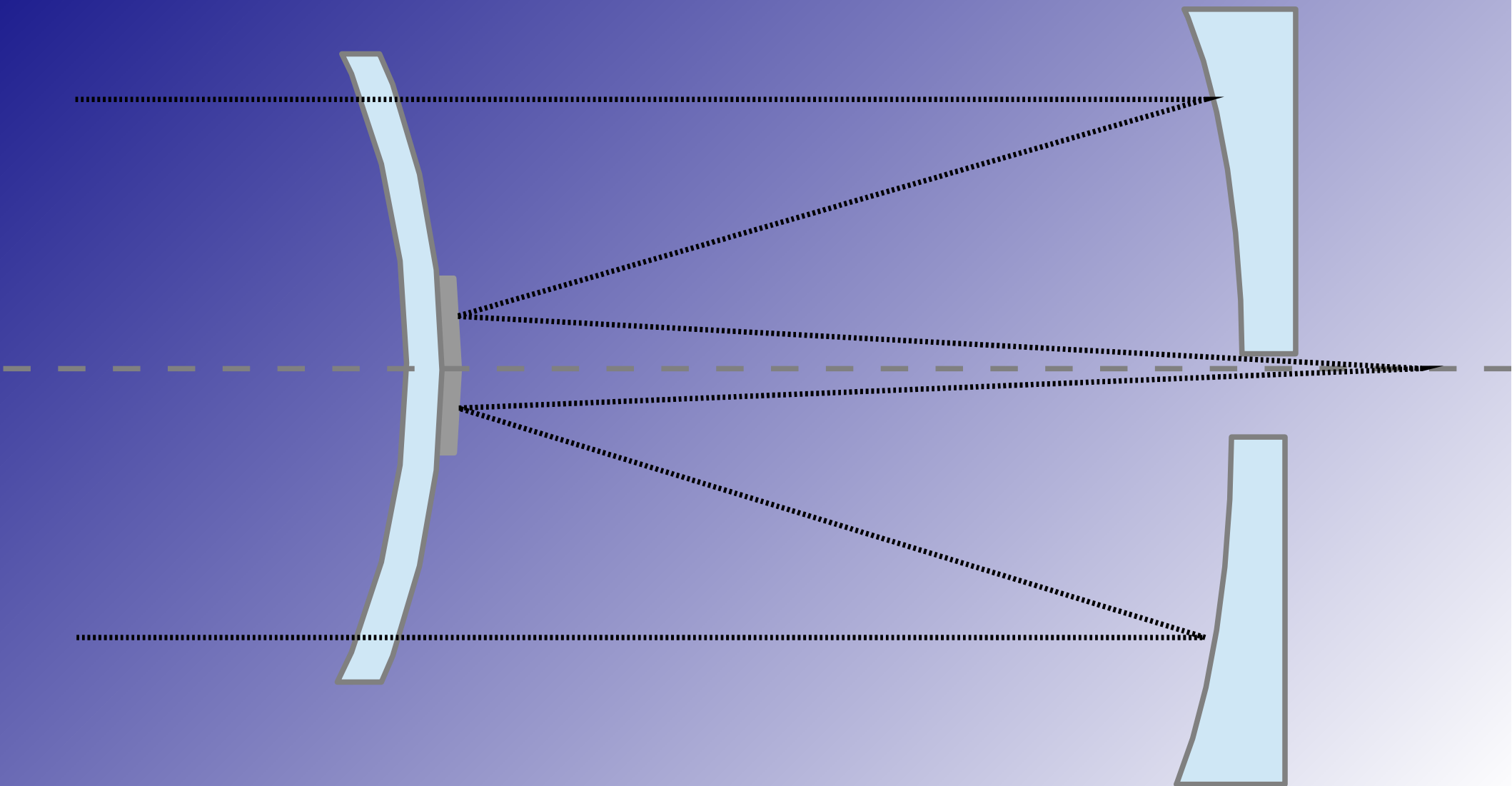
CELESTRON EDGEHD OPTICS

Schmidt - Cassegrain

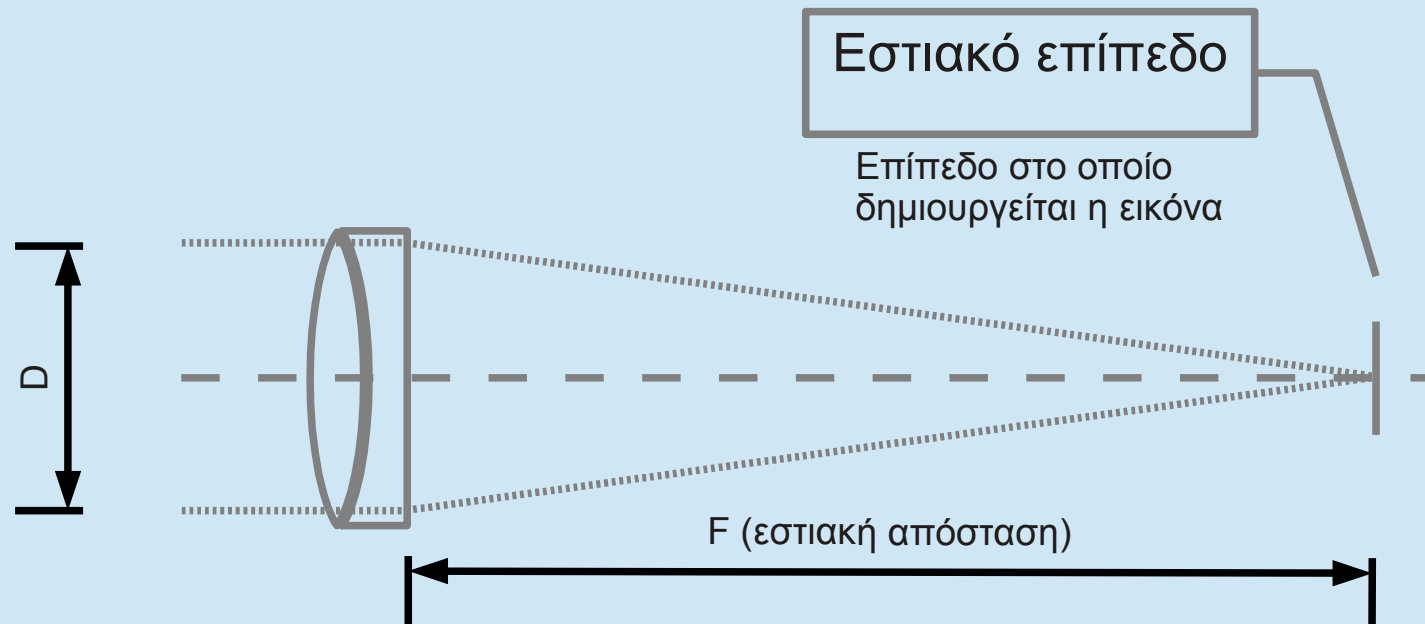




Maksutov Cassegrain



Βασικά Στοιχεία Τηλεσκοπίου



Εστιακός λόγος: $f.r. = F / D$

Χαρακτηρίζει λαμπρότητα ειδώλου

Προσοφθάλμια



Στηρίξεις Τηλεσκοπίων

- Αυτόματη – χειροκίνητη παρακολούθηση στόχου
- Ευκολία στο στήσιμο
- Βάρος – μεταφορά
- Σταθερότητα τηλεσκοπίου - ειδώλου



Αλταζιμουθιακή στήριξη (Απλή)



Ρομποτικές

Αλταζιμουθιακές
στηρίξεις



Αλταζιμουθιακή στήριξη Τύπου Dobsonian



Ισημερινή στήριξη Απλή Γερμανική



Ερευνητής

Προσοφθάλμιο

Διαγώνιος
καθρέπτης



Ρομποτική
Γερμανική Ισημερινή
στήριξη



**Ρομποτική
Ισημερινή στήριξη
(δικρανοειδές - πιρούνα)**



Barn Door Tracker
(Scottish Mount)

Μόνο για
φωτογράφιση